

Stahl 3-punkts rullbälte Typ 780K

Godkännandenr. Ar4m E4 0418076 / Ar4m e4 118076

Bruksanvisning

För din egen säkerhet, använd bälte vid all bilkörning.

Bältesautomatiken har två av varandra oberoende spärrsystem. Huvudspärren aktiveras direkt vid rörelseförändringar (hård inbromsning, krock, rundslagning). Denna spärr styrs av en pendel eller en kula som reagerar i alla riktningar och blockerar rullsystemet vid rörelseförändringar som nämnts ovan. För att kontrollera spärrfunktionen kan man göra en hård inbromsning vid låg fart.

Sekundärspärren är avsedd som en andra avsäkring och reagerar på blixtnabb utdragning av bältesbandet. Tillslagsvärdet är något högre för denna spärr än för huvudspärren.

På bältet, och speciellt på automatiken, får inga ändringar göras då det kan medföra att systemets funktion äventyras.

Vid upprulling av bältesbandet måste tillses att bandet inte skaver mot automatikhusets kanter. Skulle så vara fallet kan automatiken efterriktas upp till maximalt 7 grader.

- Viktigt:**
- Se till att bältet inte monteras eller används vridet och att det aldrig skaver mot skarpa kanter på säte eller inredning.
 - Bälten som är skadade, nötta eller varit med om en svårare krock, måste bytas ut.
 - Också efter en mindre olycka rekommenderar vi att en märkesverkstad får kontrollera fästpunkterna.
 - Bältet är endast avsett för en enda person, det är inte lämpat för barn under 6 år
 - Bältet måste ligga väl an mot kroppen.

Påtagning: Stick låstungen i låset så att det låser hörbart. Bältet behöver inte justeras. Förlängning eller avkortning av bältet regleras automatiskt av rullen till sittställning och kroppsomfång med full rörelsefrihet för kroppen i alla riktningar.

Lösgöring: Genom tryck på den röda tryckknappen lösgörs tungan från låset. När bältet inte används rullar automatiken upp bältet och låstungen stoppas strax under bältesledaren.

Inställning: Låsbäraren kan böjas för att bäst passa din sittposition.

Rengöring: Tvätta då och då med svamp, varmt vatten och tvål. Använd inga blek- eller färgmedel, de kan förstöra bandet.

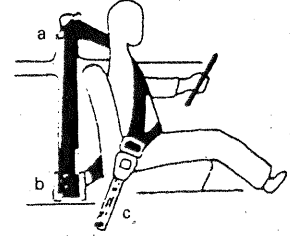
Monteringsanvisning för säkerhetsbälte med upprullningsautomatik, för framstolar.

Läs noga igenom anvisningen före montering!

Fästpunkter

Fästpunkterna för 3-punktsrullbältet är:

- Fästpunkt dörrstolpe upptill
- Fästpunkt dörrstolpe nedtill
- Fästpunkt bottenplatta eller tunnel (framstolens inre sida)



Monteringsföljd

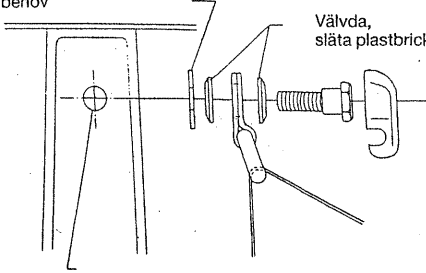
De gångade fästpunkternas läge framgår av fordonets handbok. Kontrollera inbyggnadsgången och avlägsna ev. föroreningar.

1. Punkt a Skruva fast bältesledaren (Ledarbeslaget skall vara vridbart)
2. Punkt b När beslaget monteras på upprullningsautomatiken tillses att bältesbandet inte är vridet.
3. Punkt c Montering av låsdelen.

Fästpunkt dörrstolpe upptill, punkt a

Montera underläggbrickor vid behov

Välvd, släta plastbrickor

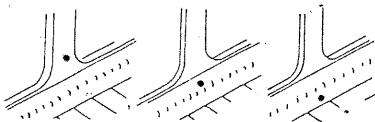


Tag bort täckbricka, alt. klädsel över inbyggnadsgången och montera detaljerna enligt bild.

Fästpunkt dörrstolpe nedtill, punkt b

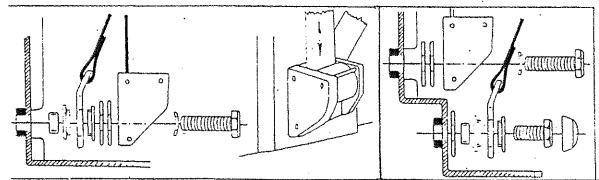
Montering:

Frilägg inbyggnadsgången. Skjut stolen framåt så långt möjligt. Montera upprullningsanordningen enligt bild. Monteringskisserna visar bältesmontering på försarsidan (vänster), passagerarsidans bälte monteras spegelvänt.



Betr. b) Fästpunkt yttre undre (»rulle«)

Upprullningsanordningen måste monteras enligt bilden och riktas upp på så sätt att bältesbandet kan löpa in och ur rullen lodrätt. Fästbultarna skall åtdragas så hårt att rullens läge inte kan förändras.



Bältesbandet får vid montering inte dragas ut för långt. Om rullen är blockerad **måste den riktas upp till lodrätt läge**. Därefter rullas det utdragna bandet in ytterligare c:a 1/4 varv för att lösa spärren. Därefter är det möjligt att **långsamt draga ut** bandet.

Fästpunkt inre, punkt c

Frilägg inbyggnadsgången på säte, bottenplatta eller tunnel och montera låsdelen enligt bilden. Efter montering riktas låsdelen enligt behov genom att vridas eller böjas. Finns golvmattor skall låsdelen föras in under mattan och skruvas fast. För detta skäres slitsar i mattan.

