

## Einbauanleitung

# Stahl Becken-Automatgurt für Bus- und Einzelsitze

2-Punkt-Beckengurt mit automatisch blockierender Kleinrolle Typ 1065

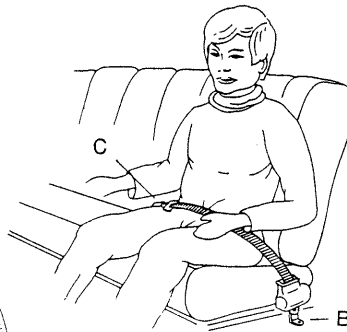
### Montage-Übersicht:

Der Gurt wird an den folgenden 2 Punkten mit den beigelegten Schrauben und Zubehörteilen montiert.

Punkt B: Automatikrolle

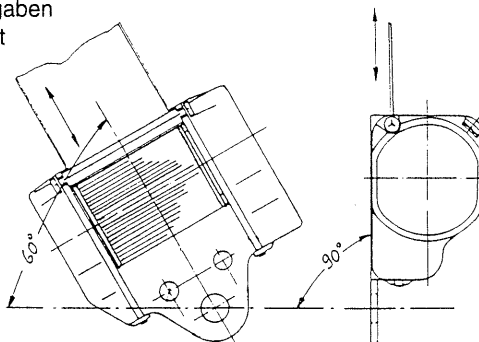
Punkt C: Verschuß

Die Befestigung des Verschlusses oder der Automatikrolle kann, je nach Platzbedarf, am rechten oder am linken Befestigungspunkt erfolgen. (Einbaulage der Automatikrolle beachten).



### Montage der Automatikrolle:

Am serienmäßigen Befestigungspunkt wird die Automatikrolle am Sitz montiert. Die Angaben über die Einbauanlage der Automatikrolle ist auf dem Klebeetikett an der Rolle oder auf der Verpackung ersichtlich.

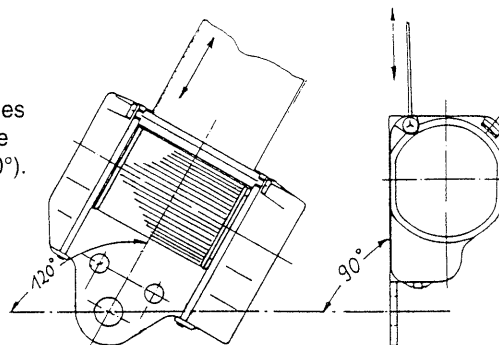


### Links 60°/90°:

Der Einbau erfolgt auf der linken Seite des Sitzes (in Fahrtrichtung). Die Rückenplatte des Automaten muß senkrecht stehen (90°). Der Automat wird dann nach vorne auf ca. 60° (siehe Skizze) geschwenkt. Das Gurtband läßt sich nur in dieser Stellung abziehen.

### Rechts 120°/90°:

Der Einbau erfolgt auf der rechten Seite des Sitzes (in Fahrtrichtung). Die Rückenplatte des Automaten muß senkrecht stehen (90°). Der Automat wird dann nach vorne auf ca. 120° (siehe Skizze) geschwenkt. Das Gurtband läßt sich nur in dieser Stellung abziehen.



### Montage des Verschlusses:

Das Einbaugewinde am Sitzrahmen freimachen und den Verschuß mit den beigelegten Zubehörteilen befestigen.