

Stahl 3-Punkt-Automatigurt Typ 780 K

Zulassungs-Nr. Ar4m E4 0418076/Ar4m e4 118076

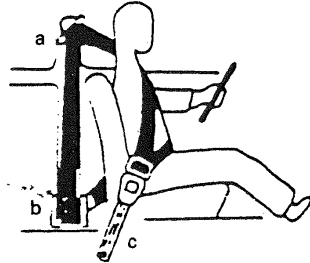
Einbauanleitung für Sicherheitsgurt mit Aufrollautomatik für Vordersitze.

Vor der Montage der Gurte sorgfältig durchlesen!

Anschraubpunkte

Die Anschraubpunkte für den 3-Punkt-Automatigurt sind:

- Anschraubpunkt Türsäule oben
- Anschraubpunkt Türsäule unten
- Anschraubpunkt Bodenplatte oder Tunnel (Fahrzeugsitz Innenseite)

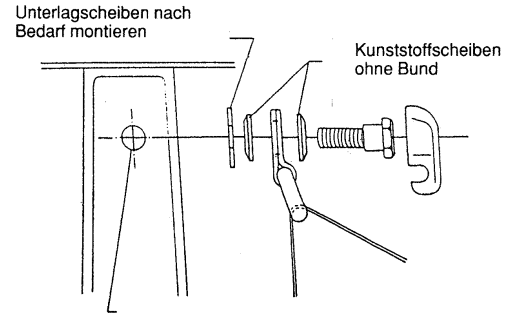


Einbaufolge

Die Lage der Einbaugewinde ist jeweils der Betriebsanleitung des Wagens zu entnehmen. Einbaugewinde kontrollieren und evtl. Rückstände entfernen.

- Punkt a Umlenkbeschlag anschrauben. (Der Umlenkbeschlag soll schwenkbar sein.)
- Punkt b Beim Anbringen des Beschlages an die Automatikrolle ist darauf zu achten, daß das Gurtband nicht verdreht ist.
- Punkt c Anschrauben des Schloßträgers.

Anschraubpunkt Türsäule oben Punkt A



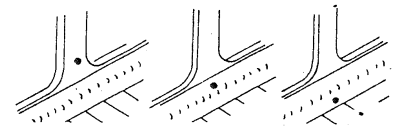
Gewindestopfen entfernen bzw. Verkleidung am Einbaugewinde lochen und Teile gemäß Abb. montieren.

Anschraubpunkt Türsäule unten Punkt B

Montage:

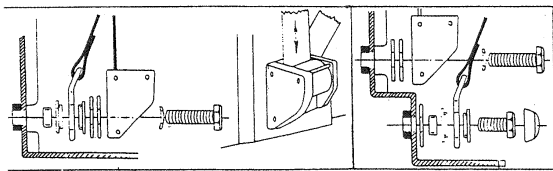
Einbaugewinde freimachen. Vordersitz ganz nach vorne schieben. Rolle nach Abb. montieren.

Die Einbausketzen zeigen den Einbau des Gurtes auf der Fahrerseite (links), die Beifahrerseite ist genau spiegelbildlich einzubauen.



Zu b) Verankerungspunkt außen unten (»Rolle«)

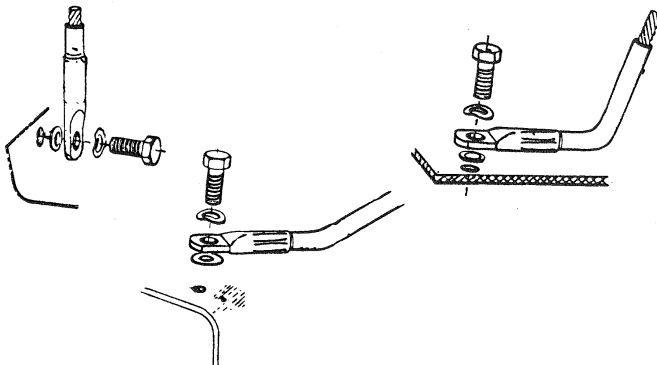
Die Automatikrolle muß entsprechend der Abb. montiert werden und so ausgerichtet sein, daß das Gurtband senkrecht in die Automatikrolle ein- und auslaufen kann. Die Verschraubungen sind so fest anzuziehen, daß ein selbständiges Verändern der Rollenebene vermieden wird.



Gurtband darf bei der Montage nicht zu weit aufgerollt werden. Falls die Rolle blockiert ist, muß sie in senkrechte Stellung ausgerichtet werden. Dann das aufgewickelte Band um ca. 1/4 Umdrehung weiter aufrollen, um die Sperre zu lösen. Anschließend läßt sich das Band langsam herausziehen.

Anschraubpunkt Wagenmitte Punkt C

Einbaugewinde am Sitz, Wagenboden oder Tunnel freimachen und Schloßblase gem. Abb. montieren. Nach erfolgter Montage ist die Schloßblase entsprechend den Erfordernissen durch Verbiegen oder Verdrehen auszurichten. Sind Bodenteppiche vorhanden, soll die Schloßblase unter den Teppich geführt und dort verschraubt werden. Dazu Schlitze in den Bodenteppich einschneiden.



Bedienungsanleitung

Im Interesse Ihrer Sicherheit bitten wir Sie vor jeder Fahrt Ihren Sicherheitsgurt anzulegen.

Die Automatikrolle hat zwei voneinander unabhängige Sperrsysteme. Die Hauptsperre spricht bei entsprechenden Bewegungsänderungen (scharfem Bremsvorgang, Aufprall, Überschlag) sofort an. Gesteuert wird diese Sperre durch ein Pendel oder eine Kugel, die in allen Richtungen reagieren, bei den oben genannten Vorgängen ansprechen und das Abrollsystem blockieren. Um die Sperrfunktion zu überprüfen, kann eine Vollbremsung bei geringer Geschwindigkeit durchgeführt werden. Die Zweitsperre ist als Zusatzsicherung gedacht und reagiert bei blitzschnellem Auszug des Gurtbandes. Der Ansprechwert ist bei dieser Sperre um einiges höher als bei der Hauptsperre.

An dem Gurt und insbesondere an der Automatik dürfen keine Veränderungen vorgenommen werden, da sonst die einwandfreie Funktion des Systems nicht gewährleistet ist. Bei Aufspulung des Gurtbandes muß darauf geachtet werden, daß das Gurtband nicht links und rechts am Automatikgehäuse streift. Sollte dies der Fall sein, kann der Automat bis maximal 7 Grad nachgerichtet werden.

Wichtig: — Achten Sie darauf, daß das Gurtband nicht verdreht montiert oder angelegt wird und niemals an scharfen Kanten des Sitzes oder des Wageninnern reibt.

- Sicherheitsgurte, die angeschnitten, durchscheuert, beschädigt oder aus Autos mit schweren Unfällen stammen, müssen ersetzt werden.
- Auch nach einem Unfall empfehlen wir, die Verankerungspunkte in einer Autowerkstatt überprüfen zu lassen.
- Prüfen Sie gelegentlich nach, ob alle Schrauben kräftig angezogen sind.
- Der Gurt ist nur zur Benutzung durch eine einzelne Person bestimmt, er ist nicht geeignet für Kinder unter 6 Jahren.
- Der Gurt muß straff am Körper anliegen.

Anschlappen: Stecken Sie die Gurtzunge in das Schloß, bis sie hörbar einrastet. Der Gurt braucht nicht eingestellt zu werden. Das Verlängern oder Verkürzen des Gurtes wird je nach Sitzstellung und Körperumfang durch die Automatikrolle reguliert und die volle Bewegungsfreiheit des Körpers in allen Richtungen ist gewährleistet.

Öffnen: Durch Drücken auf die rote Pressdrucktaste springt die Zunge aus dem Schloß. Im unbenutzten Zustand rollt die Automatik das Gurtband auf und die Gurtzunge wird durch die Stopschnalle kurz unterhalb des Umlenkbeschlages gehalten.

Einstellen: Das biegesteife Seilschloß kann Ihrer Sitzposition entsprechend gebogen werden.

Reinigen: Ein gelegentliches Abwaschen mit einem Schwamm, etwas warmen Wasser und Seife hält den Gurt sauber. Verwenden Sie keine Bleich- und Färbemittel, da diese die Bandqualität beeinträchtigen können.